

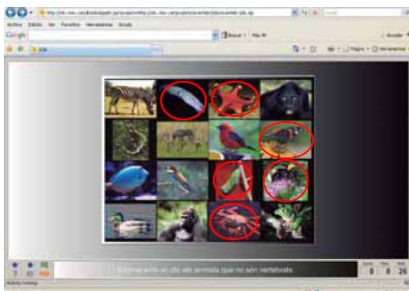
Quadern de Coneixement del medi 7
Competències bàsiques
Els animals i les plantes

Pàg. 2

1.
Resposta model: *Animals vertebrats*:
elefant, lluç, àliga, gos, granota,
cocodril, lèmur, xai. [*Mamífers*: elefant,
gos, lèmur, xai; *Aus*: àliga; *Peixos*: lluç;
Rèptils: cocodril; *Amfibis*: granota]
Animals invertebrats: aranya, cuc de
terra, llagosta. [*Aràcnid*: aranya;
Anèl·lid: cuc de terra; *Crustaci*:
Llagosta; *Insecte*: papallona.]

Pàg. 3

2.
Tenen ossos: elefant, lluç, àliga, gos,
granota, cocodril, lèmur, xai.
No tenen ossos: aranya, cuc de terra,
llagosta.
3.
Vertebrat: Dit, convencionalment, d'un
animal proveït de columna vertebral.
Invertebrat: Dit de l'animal mancat de
columna vertebral.
- 4.



Pàg. 4

1.
vaca → formatge
gallina → flam
bacallà → bacallà salat
porc → pernil dolç (embotits)

2.

<u>Animal</u>	<u>Aliment elaborat</u>
xai	carn
esturió	caviar
salmó	salmó fumat

Pàg. 5

3.
ovella → llana → jersei
vaca → pell (cuir) → botes
oca → plomes → coixí
4.
ovella → llana → mitjons, catifa
vaca → pell → caçadora
oca → ploma → edredó nòrdic

Pàg. 6

1.



foca



goril·la



linx



àguila cuabarrada



ós panda



cocodril

2.

Resposta procedimental.

Pàg. 7

3.

Resposta procedimental.

Pàg. 8

1.

Pàg. 9

- Centres d'investigació on s'estudia el comportament dels animals salvatges per protegir-los de manera adequada en el seu medi.
- Llocs on es tenen tancats animals amb la intenció que les persones que els visiten puguin molestar-los.
- Espais de lleure i estudi on els nens i les nenes poden aprendre el comportament de diferents espècies animals.
- Centres de protecció que promouen la conservació d'espècies en perill d'extinció i en potèncien la reproducció en captivitat per reintroduir-los posteriorment al seu hàbitat.

2.

MAMÍFERS AUS PEIXOS RÈPTILS AMFIBIS

3.

Aquari.

4.

Resposta procedimental.

5.

Resposta oberta.

Pàg. 10

1.

No tots els mamífers mengen el mateix. Alguns mengen carn d'altres animals. En aquest cas diem que són **carnívors**. Altres mengen fulles i branques de plantes. Són **herbívors**. I n'hi ha uns altres que poden menjar de tot. Són **omnívors**.

2.

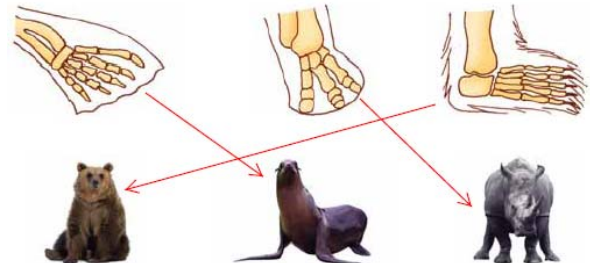
	Rinoceront	Ós	Humà
Carnívor		X	
Herbívor	X		
Omnívor			X

3.

Resposta oberta.

Pàg. 11

1.



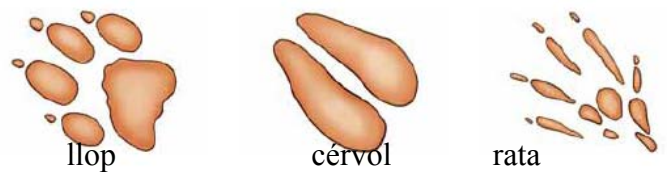
2.

• L'ós es desplaça recolzant-se sobre les plantes dels **peus**.

• El rinoceront es recolza sobre tres **ungles**, que estan protegides per un casc.

• Caminar és difícil per a la foca, en canvi, nedar li és més fàcil. Els seus cinc dits estan units per una mena d'**aleta**.

3.



Pàg. 12

1.

• Les orques mengen peixos i mamífers (foques i lleons marins). El lleó de mar menja principalment peixos, calamars i pops. També consumeix foques.

• Les gambes.

• 8 animals carnívors. Gavina, calamar, pingüí, foca.

• Foca, lleó marí, orca.

Pàg. 13

2.

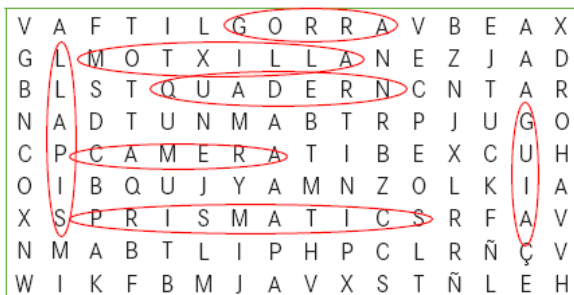
- La piràmide de la dreta.
- Piràmide esquerra: lleó, hiena, pantera, guepard, girafa, elefant, hipopòtam, rinoceront, gacela.

Piràmide dreta: llop, serp, guineu, ratolí de bosc, esquirol, blauet, cargol, papallona, eruga, llebre, garsa.

- No podria, donat que s'alimenta d'animals que s'alimenten de plantes. Si desapareixen les plantes minven fins a extingir les possibilitats d'aliment dels animals dels que s'alimenten els lleons.

Pàg. 14

1.

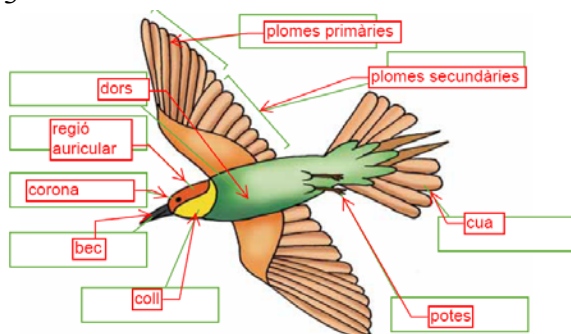


Pàg. 15

2.

- En silenci.
- Amb roba de colors que es camuflin en la natura (verd, marró, gris...).
- Amagant-nos per no ser vistos pels ocells.

3



Pàg. 15

4.

Resposta procedimental.

Pàg. 16

1.

Resposta procedimental.

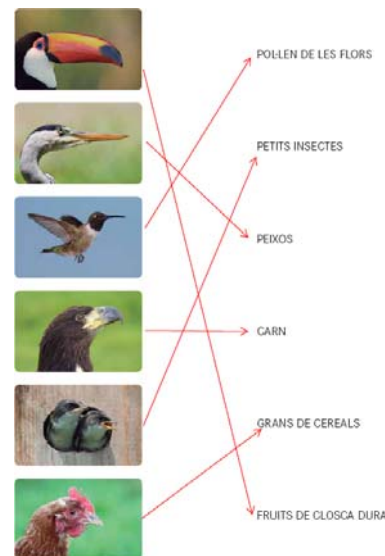
Pàg. 17

2.

Resposta procedimental.

Pàg. 18

1.



Pàg. 19

1.

Resposta procedimental.

2.

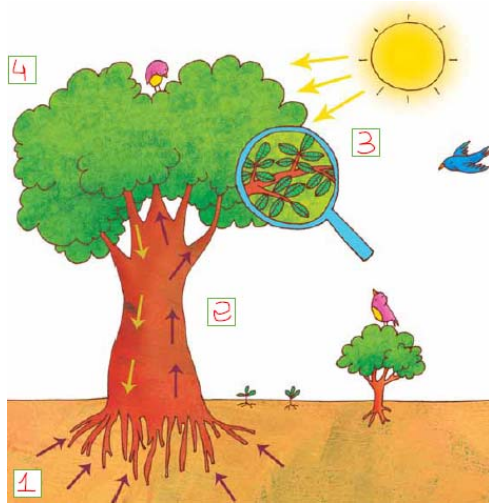
Els ocells tenen el cos cobert de plomes per conservar el calor. Les més llargues s'anomenen *remeres* i es troben a l'extrem de l'ala. Serveixen per **fer força, pressionar l'aire per poder volar.**

Les plomes de la cua s'anomenen *timoneres* i serveixen per **dirigir el vol**.

- Resposta oberta.
- Resposta oberta.

Pàg. 20

1.



Pàg. 21

1.

- Els únics éssers vius capaços de produir oxigen són les plantes.
- En els indrets on les plantes són abundoses, l'aire és més pur.
- Les plantes produeixen oxigen alhora que fabriquen el seu propi aliment. Ho fan durant el dia, mentre reben la llum del sol.

2.

Resposta oberta.

Pàg. 22

1.

vaca / cavall / elefant / be / girafa / cérvol

2.

ant, ànec, antílop, bisó, camell, goril·la, hipopòtam, iguana, cangur, coala, zebra...

Pàg. 23

1.

pi → fusta de pi → cadira (mobles en general)

alsina surera → suro → tap, flotadors salvavides,...

camp de cotó en flor → cotó en flor → teixits tèxtils

planta espígol → flor espígol → perfums, infusions, mel,...

planta vímet → tiges vímet → cistelles

2.

quadern → tronc arbre → arbre
samarreta → fibra de les parts llenyoses del lli → lli

Pàg. 24

1.

romaní → arbust
gespa → herba
alzina → arbre

2.

El pi és de fulla **perenne**.
El roure és de fulla **caduca**.

Pàg. 25

1.

Resposta procedimental.

Pàg. 26

1.

- Els **estams** són els òrgans sexuals masculins de la flor. Fabriquen els grans de pol·len.

- Els **sèpals** són unes fulletes verdes que trobem sota dels pètals. El conjunt que formen s'anomena *calze*.
- Els **pètals** són fulles de colors. El conjunt que formen s'anomena *corol·la*.
- El **pistil** és l'òrgan sexual femení de la flor. En el seu interior hi ha els òvuls.

Pàg. 27

1.
1. Perquè la planta es reproduïx, el pol·len contingut als estams ha d'arribar fins al pistil. Aquest procés és la pol·linització.
2. Després té lloc la fecundació, que és la unió del pol·len amb els òvuls.
3. Una vegada fecundada, la flor es marceix. El pistil creix i forma una capa al voltant de la llavor. Es forma el fruit.
4. Quan és madur, el fruit cau a terra, s'obre i en surten les llavors, que donaran lloc a una nova planta. És la germinació.

2.
 - tomàquet, pruna
 - avellanes, nous
 - pesols, mongetes

Pàg. 28

1.
Resposta procedimental.

Pàg. 29

2.
 - 3A: un espiadimonis o libèl·lula, una part d'un pont...
 - 1A: una part d'un falcó pelegrí, el tronc d'un arbre...
 - 1C: la muntanya, el bosc, el cel...

- 1E: un conill.
- 3B: un riu, arbres, un camí...
- 2D: una bassa, un cotxe, una masia, camps, camins...

3.
 - 2D-E.
 - 1A-B.
 - 3A.
 - 3F.
 - 2A-3AB.
 - 3E.

Pàg. 30

4.

CAUSES NATURALS



terratrèmols



erupcions volcàniques



inundacions

ACCIONS HUMANES



bosc destruït per un incendi provocat



abandonament de deixalles a la natura



contaminació de les aigües

5.
Resposta oberta. *Exemple:* desbordament de rieres, inundacions de cases i garatges, arrossegament d'arbres, cotxes, brutícia, paralització del transport habitual.

Pàg. 31

6.
 - Es poden fer: beure aigua de les fonts, admirar el paisatge, caminar.
 - No es poden fer: fer foc, passejar amb moto, llençar papers i vidres a terra.
7.
Trencar, arrancar o agafar les branques, o altres plantes del parc.

8.
Resposta procedimental.