



# BAULA

6è Primària > Coneixement del medi > Éssers vius. L'ésser humà: Funcions dels seus sistemes

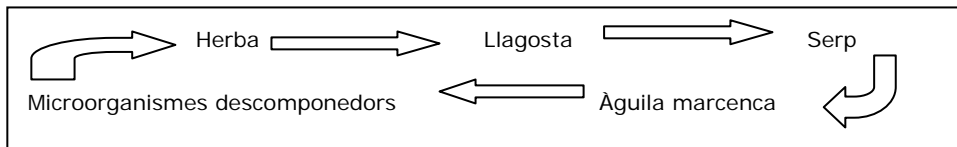
## FITXA 1: Les cadenes alimentàries i els ecosistemes

Centre: Alumne/a:

Curs:

Data:

### A.1. ELABORA UNA CADENA ALIMENTÀRIA AMB ELS ANIMALS SEGÜENTS: MICROORGANISMES DESCOMPONEDORS, ÀGUILA MARCENCA, HERBA, LLAGOSTA, SERP.

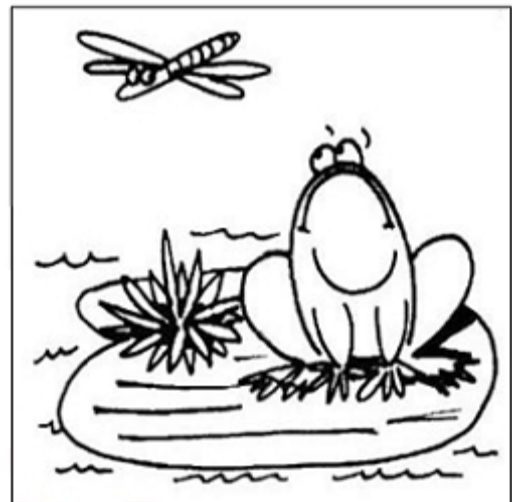


### A.2. OBSERVA LA IMATGE SEGÜENT:

1. En quin ecosistema es produeix aquesta imatge?  
*Es produeix en un riu o un toll.*

2. Descriu aquest ecosistema, parlant del seu biòtop i la seva biocenosi.

*La biocenosi del toll la formaran granotes, gripaus, multitud d'insectes com ara libèl·lules, mosques, mosquits...; també hi haurà multitud d'éssers unicel·lulars, bacteris...*



3. Escriu una cadena alimentària que es produeixi en aquest ecosistema.  
*Plantes- Libèl·lula- Granota- Microorganismes descomponedors- Plantes...*

4. Escriu el nom d'un ésser viu d'aquest ecosistema que compleixi les condicions següents:

*Que es pugui moure però no desplaçar lliurement: qualsevol planta; un jonc.*

*Que pertanyi al regne dels protozous: una ameba.*

*Que faci la fotosíntesi: qualsevol planta; un nenúfar.*

*Que s'alimenti d'animals: una granota.*

*Que sigui un animal invertebrat artròpode: un insecte; libèl·lula.*



**A.3. EXPLICA QUÈ TENEN EN COMÚ ANIMALS I PLANTES.**

*Es tracta d'éssers vius pluricel·lulars que es poden moure, però les plantes no es poden desplaçar. Les plantes fabriquen el seu propi aliment, mentre que els animals s'alimenten d'altres éssers.*



# BAULA

6è Primària > Coneixement del medi > Éssers vius. L'ésser humà: Funcions dels seus sistemes

## FITXA 2: Les dependències dels éssers vius

Centre:

Alumne/a:

Curs:

Data:

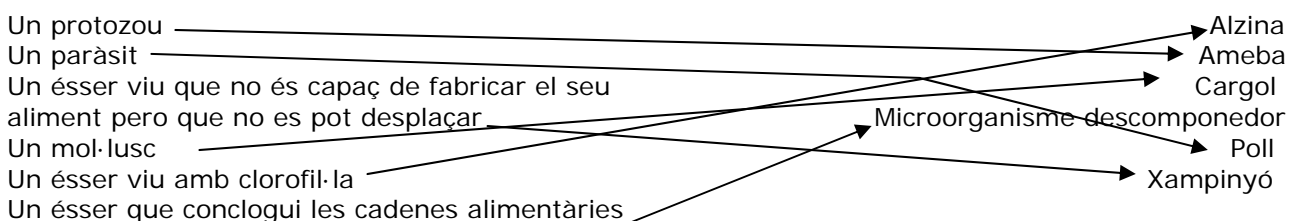
### A.1. EXPLICA ELS TRES TIPUS DE RELACIONS QUE S'ESTABLEIXEN ENTRE ÉSSERS VIUS DE DIFERENTS ESPÈCIES:

1. *Mutualisme: s'estableix una relació beneficiosa per a totes dues espècies.*
2. *Comensalisme: de la relació establerta només se'n beneficia una de les espècies, mentre que l'altra no es veu perjudicada.*
3. *Parasitisme: un ésser viu a costa d'un altre que en resulta perjudicat.*



A la imatge de la dreta podem veure una morena que sembla que és a punt de menjar-se un peix més petit, però no és així; aquest petit peix es menja les restes de l'aliment que queden entre les dents de la morena i així l'alleuja de les molèsties que li provoquen. Quin tipus d'agrupació és?

### A.2. UNEIX AMB FLETXES TAL COM CORRESPONGUI:



### A.3. INDICA SEMBLANCES I DIFERÈNCIES ENTRE EL REGNE DE LES PLANTES I EL DELS FONGS.

*En els dos casos són éssers vius pluricel·lulars que es poden moure però no desplaçar. La diferència principal és la forma d'alimentar-se. Mentre que les plantes fabriquen el seu propi aliment, els fongs no; a causa d'això no tenen clorofil·la.*

Quins són els principals causants de la destrucció de la capa d'ozó?

*Els aerosols que contenen CFC.*



# BAULA

6è Primària > Coneixement del medi > Éssers vius. L'ésser humà: Funcions dels seus sistemes

## FITXA 3: L'aparell digestiu: òrgans i funcions.

Centre:

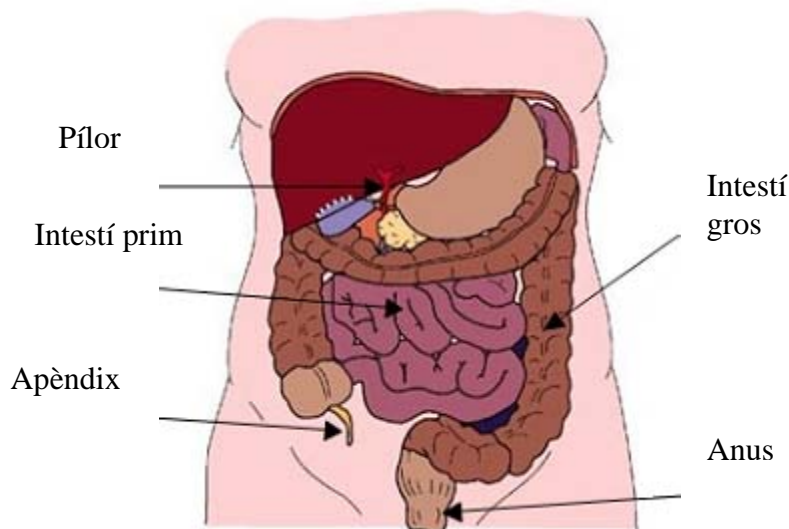
Alumne/a:

Curs:

Data:

### A.1. ANOMENA I ASSENYALA EN EL DIBUIX:

1. L'òrgan que es veu afectat per l'apendicitis: *Apèndix*.
2. La vàlvula de sortida de l'estómac: *Pílor*.
3. L'element per on s'expulsen els excrements: *Anus*.
4. L'òrgan que s'inflama quan patim una colitis: *Intestí gros*.
5. L'òrgan que està dividit en tres parts: duodè, jejú i ili: *Intestí prim*.



### A.2. DESCOBREIX QUATRE ERRORS EN AQUEST TEXT:

La digestió comença a la boca, on els aliments són triturats i insalivats per canviar-ne la composició. Després el bol passa per l'esòfag cap a la faringe i arriba a l'estómac. Allí es barreja amb els sucus gàstrics i es forma una nova substància anomenada quil, que encara conté els aliments sense digerir. Aquesta substància passa a través del càrdies, que és la vàlvula que tanca l'estómac, i entra a l'intestí prim; es barreja amb la bilis, segregada al pàncrees, i els nutrients són absorbits pels vasos sanguinis. La resta dels aliments que no s'aprofiten passen a l'intestí gros, on s'absorbeixen l'aigua i les vitamines, mentre que les substàncies no absorbides s'expulsen per l'anus.

Escriu correctament les frases on hagis trobat errors.

*El bol alimentari passa per la faringe cap a l'esòfag.*

*La substància que surt de l'estómac és el quil.*

*La vàlvula que tanca l'estómac és el pílor.*

*La bilis és segregada pel fetge.*



## FITXA 4: El sistema digestiu

Centre:

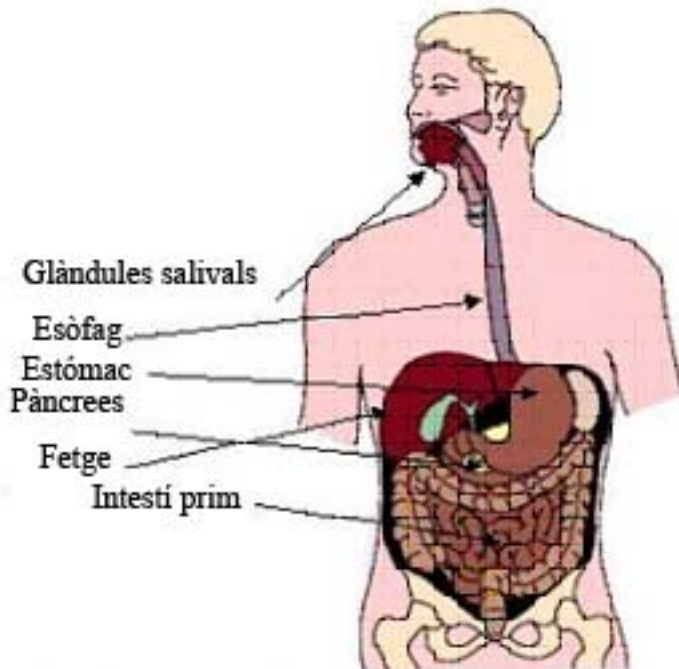
Alumne/a:

Curs:

Data:

### A.1. ANOMENA I ASSENYALA EN EL DIBUIX:

L'òrgan que segrega els sucus intestinals: *Intestí prim*. Les glàndules que segregen la saliva: *Glàndules salivals*. El tub que uneix la faringe amb l'estómac: *Esòfag*. L'òrgan que segrega el suc pancreàtic: *Pàncrees*. L'òrgan que segrega els sucus gàstrics: *Estómac*. L'òrgan que fabrica la bilis: *Fetge*.



### A.2. ORDENA AQUESTES FRASES, QUE DESCRIUEN ELS PROCESSOS D'ELIMINACIÓ DE L'ORINA:

L'orina, a través dels urèters, s'emmagatzema a la bufeta.

Per la uretra, l'orina surt a l'exterior.

Als ronyons es filtra la sang.

L'esfínter es relaxa i es produeix la sortida de l'orina.

1. Als ronyons es filtra la sang.
2. L'orina, a través dels urèters, s'emmagatzema a la bufeta.
3. L'esfínter es relaxa i es produeix la sortida de l'orina.
4. Per la uretra, l'orina surt a l'exterior.

### A.3. EXPLICA PER QUÈ SUEM QUAN FEM EXERCICI FÍSIC.

Quan fem exercici físic, el nostre cos s'escalfa. En suar, eliminem substàncies nocives, i a més a més, mullem la nostra pell. La suor a poc a poc s'evapora i això és el que fa que la pell es refredi.



## FITXA 5: La pell i la seva protecció

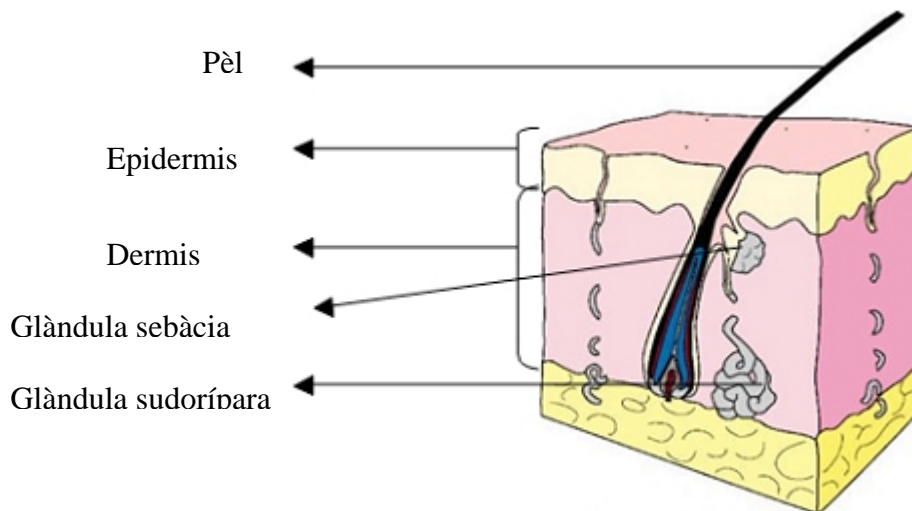
Centre:

Alumne/a:

Curs:

Data:

### A.1. POSA NOM A LES PARTS ASSENYALADES EN AQUEST DIBUIX:



Explica com s'expulsen les substàncies sòlides de l'organisme. I les substàncies líquides?

*Les substàncies sòlides de rebuig s'expulsen per l'anus; són els excrements. Les substàncies líquides s'expulsen barrejades amb aigua en forma d'orina, per l'aparell urinari, o en forma de suor, que s'expulsa a través de la pell.*

### A.2. LLEGEIX EL TEXT I CONTESTA LES PREGUNTES:

La pell protegeix el cos i els òrgans interns de l'acció d'agents exteriors (sol, pluja, fred, calor...). La llum del Sol és un dels factors que poden afectar-nos, i més des que s'ha anat destruint la capa d'ozó, que filtra els rajos nocius del Sol. Per això, quan anem a la piscina, a la platja o a la muntanya hem de protegir la pell d'aquests rajos utilitzant cremes bronzejadores. Una pell poc protegida pot patir cremades o problemes més greus.

1. Quina és la causa que els rajos del Sol siguin cada cop més perillosos?

*Els rajos són cada cop més perillosos a causa de la destrucció de la capa d'ozó, que és la que filtra els rajos nocius.*

2. Com hem de protegir-nos dels rajos solars?

*Cobrint-nos el cap (per exemple amb una gorra) si ens estem gaire temps al sol.*

*Posant-nos crema solar adequada a la nostra pell. Bevent molta aigua.*

3. S'ha de prendre el sol a la platja sense protecció? Per què?

*No, hem de cobrir el nostre cos amb bronzejadors, ja que si no la llum del Sol pot produir-nos cremades o altres efectes.*

4. Quins altres agents externs poden afectar la nostra pell? Quines coses se t'acudeixen per protegir-la correctament?

*Altres agents que ens afecten són la humitat, el fred, la calor. Per protegir-nos hem de cobrir la nostra pell amb vestits adequats, rentar-la cada dia, vigilar si hi apareixen crostes o altres anomalies...*



# BAULA

6è Primària > Coneixement del medi > Éssers vius. L'ésser humà: Funcions dels seus sistemes

## FITXA 6: El cor

Centre:

Alumne/a:

Curs:

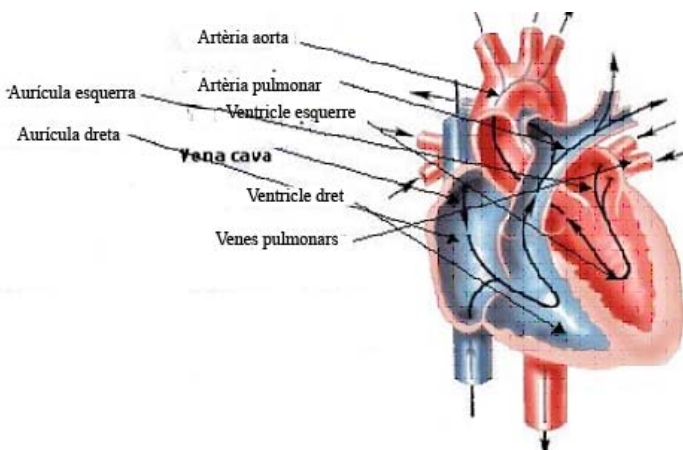
Data:

**A.1. UNEIX ELS SEGÜENTS ÒRGANS O PARTS DEL COS AMB LA MISSIÓ QUE DUEN A TERME I L'APARELL A QUÈ PERTANYEN COM EN L'EXEMPLE.**

**(colocar flechas como en versión castellana)**

Artèries	Protegeix els pulmons	
Diafragma	Transporten l'oxigen a les cèl·lules	
Cor	Permet els moviments d'expiració i inspiració	
Tràquea	S'hi intercanvia oxigen i diòxid de carboni	
Hematies	Transporta l'oxigen als pulmons	Aparell respiratori
Leucòcits	Porten la sang del cor als òrgans	Aparell circulatori
Alvèols	Bomba la sang	
Pleura	Destruïxen éssers perjudicials per a l'organisme	

**A.2. OBSERVA AQUEST DIBUIX DEL COR I INDICA-HI: L'ARTÈRIA AORTA, L'ARTÈRIA PULMONAR, LA VENA CAVA, ELS VENTRICLES, LES AURÍCULES I LES VÀLVULES TRICÚSPIDE I MITRAL. SERIES CAPAÇ D'INDICAR-HI LES VENES PULMONARS?**





Explica, basant-te en el dibuix, el moviment de sístole i diàstole.

*En el moviment de sístole, el cor es contrau i expulsa la sang que conté cap a les artèries, perquè aquestes la reparteixin per tots els òrgans del cos.*

*En el moviment de diàstole, el cor es dilata i les aurícules s'omplen de sang procedent de les venes.*





# BAULA

6è Primària > Coneixement del medi > Éssers vius. L'ésser humà: Funcions dels seus sistemes

## FITXA 7: L'aparell respiratori

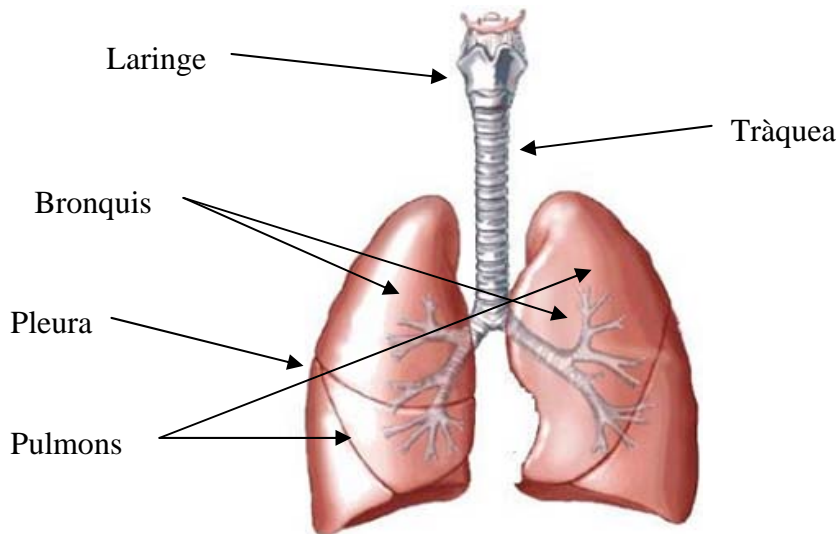
Centre:

Alumne/a:

Curs:

Data:

### A.1. OBSERVA AQUESTA IMATGE DE L'APARELL RESPIRATORI I RESPON LES PREGUNTES:



1. Assenyalatots els òrgans i parts que coneguis de l'aparell respiratori.

2. Observa la grandària i la forma dels dos pulmons.

Quants lòbuls té el pulmó dret (situat a l'esquerra en el dibuix)? I l'esquerre? *El pulmó dret té tres lòbuls i l'esquerre només dos.*

Què pots dir pel que fa a la forma i la grandària dels pulmons esquerre i dret? Són iguals? *No són iguals en forma, com es veu a la imatge i, a més a més, el pulmó dret és una mica més gran.*

Per què? Nota: pensa que el cor és al centre dels pulmons un mica decantat cap a l'esquerra. *El pulmó esquerre és un mica més petit i té aquesta forma abombada pel fet que el cor està situat en aquest lloc i cal deixar-li lloc.*

### A.2. IDENTIFICA HORIZONTALMENT LA PARAULA QUE SOBRA EN LES SÈRIES SEGÜENTS:

Fosses nasals	Pleura	Bronquis	Artèria aorta
Aurícula	Ventricle	Bronquis	Vàlvula mitral
Plasma	Pleura	Hematies	Plaquetes
Aorta	Diafragma	Cava	Capil·lars



# BAULA

6è Primària > Coneixement del medi > Éssers vius. L'ésser humà: Funcions dels seus sistemes

## FITXA 8: L'oïda i l'encèfal

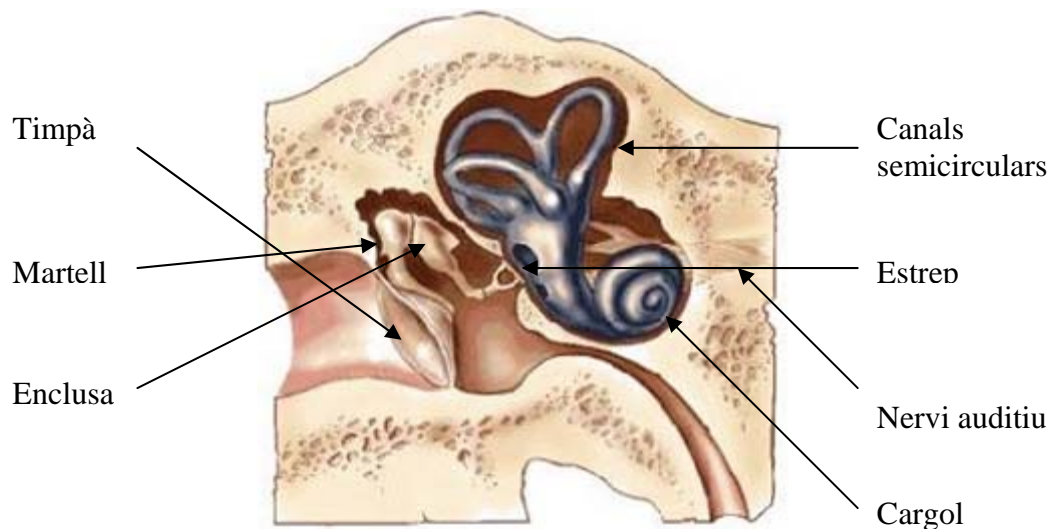
Centre:

Alumne/a:

Curs:

Data:

**A.1. AQUEST ÉS UN DIBUIX DE L'OÏDA MITJANA I INTERNA. LOCALITZA-HI: LA TROMPA D'EUSTAQUI, EL TIMPÀ, EL MARTELL, L'ENCLUSA I L'ESTREP, ELS CANALS SEMICIRCULARS, EL NERVI AUDITIU I EL CARGOL.**



Indica quina és la funció de cadascun dels elements que has localitzat:

- Trompa d'Eustaqüi. Permetre l'entrada i la sortida d'aire per equilibrar les diferències de pressió.
- Canals semicirculars. Detectar els canvis de posició en el cap i mantenir així l'equilibri.
- Timpà. Membrana que vibra quan li arriba el so.
- Cadena d'ossets. Transmeten la vibració del timpà cap al nervi auditiu.
- Nervi auditiu. Transmet la informació al cervell.
- Cargol. Transmet la vibració produïda pel so, de la cadena d'ossets al nervi òptic.

**A.2. INDICA LES TRES PARTS DE L'ENCÈFAL, I TAMBÉ LES OPERACIONS QUE ESTÀ ENCARREGADA DE CONTROLAR CADASCUNA DE LES PARTS.**

Les tres parts de l'encèfal són:

- Cerebel: és el responsable dels actes voluntaris, les sensacions, el pensament, la memòria i les emocions
- Cerebell: és el responsable de mantenir l'equilibri i de coordinar els moviments.
- Bulb raquidi; comunica cervell i cerebell amb la medul·la espinal. Controla alguns moviments involuntaris com els que fem en esternudar, tossir, respirar...



# BAULA

6è Primària > Coneixement del medi > Éssers vius. L'ésser humà: Funcions dels seus sistemes

## FITXA 9: El sentit del gust

Centre:

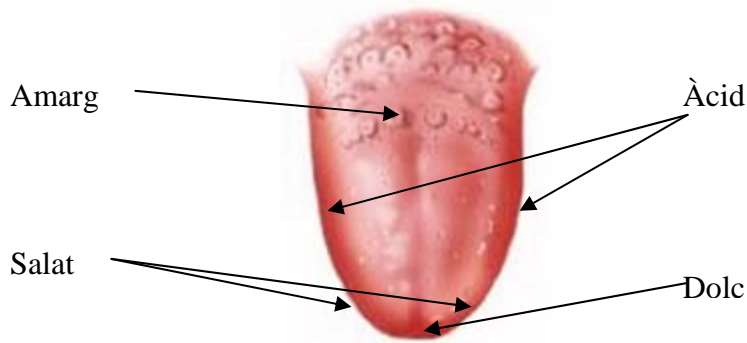
Alumne/a:

Curs:

Data:

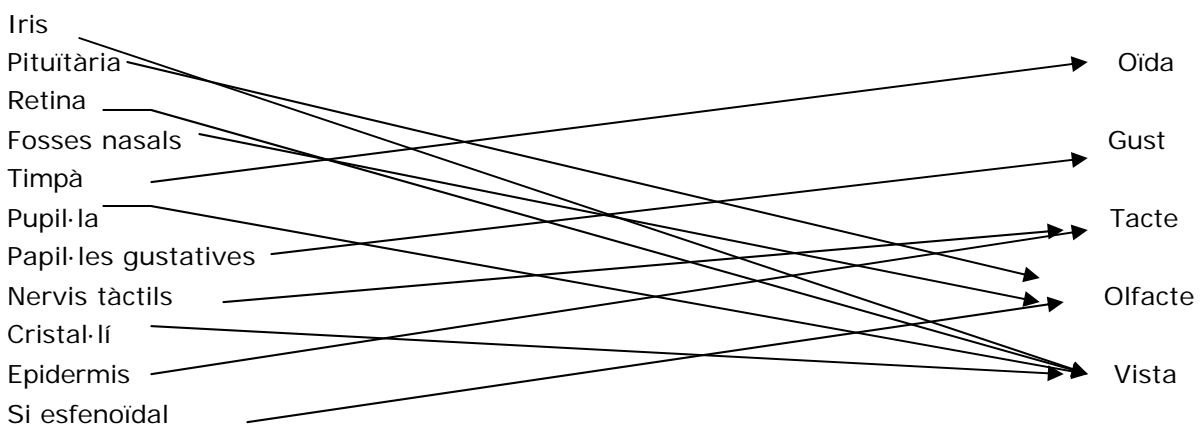
### A.1. EN QUIN ÒRGAN ES TROBA EL SENTIT DEL GUST? COM S'ANOMENEN LES PROTUBERÀNCIES QUE EL DETECTEN?

Quants gustos diferents podem detectar? Quins són?  
Identifica a la llengua els llocs on estan localitzats els diferents gustos.



Com podries explicar que, havent-hi només quatre gustos purs, cada substància tingui un gust particular?

### A.2. RELACIONA ELS ÒRGANS O ELEMENTS SEGÜENTS AMB EL SENTIT A QUÈ PERTANYEN:





# BAULA

6è Primària > Coneixement del medi > Éssers vius. L'ésser humà: Funcions dels seus sistemes

## FITXA 10: Els nervis

Centre:

Alumne/a:

Curs:

Data:

### A.1. EXPLICA QUINS DOS TIPUS DE NERVIS TENIM ELS ÉSSERS HUMANS I POSA EXEMPLES DE CADA TIPUS.

*Els nervis sensorials, que són els que condueixen la informació des dels òrgans dels sentits fins al cervell. Per exemple, el nervi auditiu. Els nervis motors, que transmeten ordres des de l'encèfal i la medul·la espinal fins als músculs. Per exemple, el nervi facial i el nervi lumbar.*

Quins són els dos grups que formen el sistema nerviós autònom?

*Els dos grups principals que formen el sistema nerviós són el simpàtic i el parasimpàtic. El primer prepara l'organisme per a l'activitat física i el segon per a l'alimentació, la digestió i el repòs.*

### A.2. COMPLETE LES FRASES UNINT TAL COM CORRESPONGUI COM EN L'EXEMPLE:

- La pupil·la (6)
- La dermis (4)
- L'enclusa (8)
- La pituitària (10)
- Les meninges (1)
- El cerebel (9)
- Les neurones (3)
- La medul·la espinal (12)
- El bulb raquidi (7)
- El cristal·lí (2)
- El sistema somàtic (11)
- Els reflexos (5)

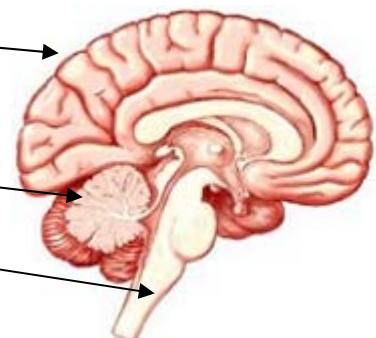
(1) són membranes que envolten l'encèfal. (2) és la lent que travessa la llum per arribar a la pupil·la. (3) són cèl·lules nervioses que transmeten la informació. (4) és la capa interna de la pell. (5) són moviments involuntaris controlats per la medul·la espinal. (6) és l'obertura de l'ull per la qual entra la llum. (7) comunica la resta de l'encèfal amb la medul·la espinal. (8) és un dels ossos de l'oida. (9) és el responsable de mantenir l'equilibri. (10) és la membrana que revesteix les fosses nasals. (11) controla els moviments voluntaris. (12) es troba dins la columna vertebral.

### A.3. LOCALITZA LES TRES PARTS DE L'ENCÈFAL I INDICA QUINA ÉS LA MISSIÓ DE CADASCUNA:

*Cervell: responsable d'actes i moviments voluntaris.*

*Cerebel: responsable de mantenir l'equilibri i coordinar els moviments.*

*Bulb raquidi: controla alguns moviments involuntaris com respirar, tossir...*





## FITXA 11: El sistema nerviós

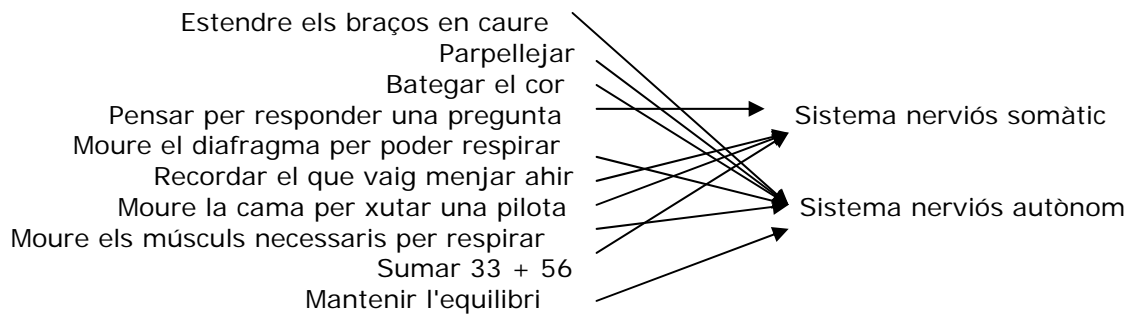
Centre:

Alumne/a:

Curs:

Data:

### A.1. Relaciona cadascuna d'aquestes funcions o moviments amb el sistema nerviós que els coordina:



### A.2. EXPLICA LES CARACTERÍSTIQUES DEL SISTEMA NERVIÓS CENTRAL I EL SISTEMA NERVIÓS PERIFÈRIC, QUINES CÈL·LULES O ÒRGANS ELS FORMEN, I TAMBÉ LES FUNCIONS DE CADASCUN.

*El sistema nerviós central s'encarrega de coordinar totes les accions que duu a terme el nostre organisme. Està format per l'encèfal (cervell, cerebel i bulb raquidi) i la medul·la espinal.*

*El sistema nerviós perifèric transmet la informació entre els sentits, l'encèfal, la medul·la espinal i els músculs. Està format per neurones.*

Dels òrgans següents: cervell, cerebel, bulb raquidi i medul·la espinal, indica quins pertanyen al sistema nerviós somàtic i quins al sistema autònom.

*Al sistema somàtic hi pertany el cervell, mentre que el cerebel, el bulb raquidi i la medul·la espinal pertanyen al sistema autònom.*

En quina part del cos es troba l'encèfal? I la medul·la espinal? Assenyala totes les parts de la neurona.

*L'encèfal és al cap i la medul·la a la columna vertebral.*

