



# BAULA

6è Primària > Coneixement del medi > Éssers vius. L'ésser humà: Funcions dels seus sistemes

## FITXA 1: Les cadenes alimentàries i els ecosistemes

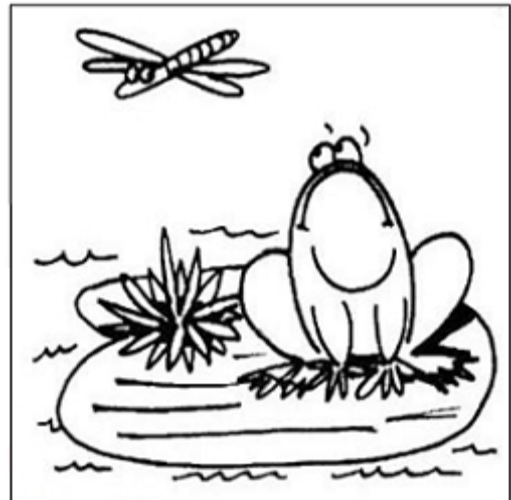
Centre: Alumne/a:

Curs: Data:

**A.1. ELABORA UNA CADENA ALIMENTÀRIA AMB ELS ANIMALS SEGÜENTS: MICROORGANISMES DESCOMPOREDORS, ÀGUILA COLOBRERA, HERBA, LLAGOSTA, SERP.**

### A.2. OBSERVA LA IMATGE SEGÜENT:

1. En quin ecosistema es produeix aquesta imatge?
2. Descriu aquest ecosistema, parlant del seu biòtop i la seva biocenosi.



3. Escriu una cadena alimentària que es produeixi en aquest ecosistema.
4. Escriu el nom d'un ésser viu d'aquest ecosistema que compleixi les condicions següents:  
Que es pugui moure però no desplaçar lliurement: \_\_\_\_\_.  
Que pertanyi al regne dels protozous: \_\_\_\_\_.  
Que faci la fotosíntesi: \_\_\_\_\_.  
Que s'alimenti d'animals : \_\_\_\_\_.  
Que sigui un animal invertebrat artròpode: \_\_\_\_\_.

### A.3. EXPLICA QUÈ TENEN EN COMÚ ANIMALS I PLANTES.



# BAULA

6è Primària > Coneixement del medi > Éssers vius. L'ésser humà: Funcions dels seus sistemes

## **FITXA 2: Les dependències dels éssers vius**

Centre:

Alumne/a:

Curs:

Data:

### **A.1. EXPLICA ELS TRES TIPUS DE RELACIONS QUE S'ESTABLEIXEN ENTRE ÉSSERS VIUS DE DIFERENTS ESPÈCIES:**

- 1.
- 2.
- 3.

A la imatge de la dreta podem veure una morena que sembla que és a punt de menjar-se un peix més petit, però no és així; aquest petit peix es menja les restes de l'aliment que queden entre les dents de la morena i així l'alleuja de les molèsties que li provoquen. Quin tipus d'agrupació és?



### **A.2. UNEIX AMB FLETXES TAL COM CORRESPONGUI:**

Un protozou

Un paràsit

Un ésser viu que no és capaç de fabricar el seu aliment però que no es pot desplaçar

Un mol·lusc

Un ésser viu amb clorofil·la

Un ésser que conclogui les cadenes alimentàries

Alzina

Ameba

Cargol

Microorganisme descomponedor

Poll

Xampinyó

### **A.3. INDICA SEMBLANCES I DIFERÈNCIES ENTRE EL REGNE DE LES PLANTES I EL DELS FONGS.**

Quins són els principals causants de la destrucció de la capa d'ozó?



# BAULA

6è Primària > Coneixement del medi > Éssers vius. L'ésser humà: Funcions dels seus sistemes

## **FITXA 3: L'aparell digestiu: òrgans i funcions.**

Centre:

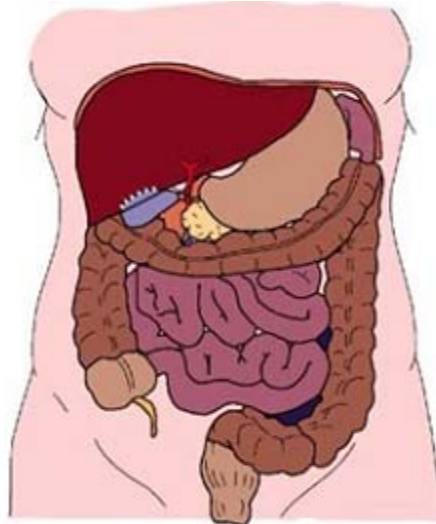
Alumne/a:

Curs:

Data:

### **A.1. ANOMENA I ASSENYALA EN EL DIBUIX:**

1. L'òrgan que es veu afectat per l'apendicitis: \_\_\_\_\_.
2. La vàlvula de sortida de l'estómac: \_\_\_\_\_.
3. L'element per on s'expulsen les excrements: \_\_\_\_\_.
4. L'òrgan que s'inflama quan patim una colitis: \_\_\_\_\_.
5. L'òrgan que està dividit en tres parts: duodè, jejú i ili: \_\_\_\_\_.



### **A.2. DESCOBREIX QUATRE ERRORS EN AQUEST TEXT:**

La digestió comença a la boca, on els aliments són triturats i insalivats per canviar-ne la composició. Després el bol passa per l'esòfag cap a la faringe i arriba a l'estómac. Allí es barreja amb els sucs gàstrics i es forma una nova substància anomenada quil, que encara conté els aliments sense digerir. Aquesta substància passa a través del càrdies, que és la vàlvula que tanca l'estómac, i entra a l'intestí prim; es barreja amb la bilis, segregada al pàncrees, i els nutrients són absorbits pels vasos sanguinis. La resta dels aliments que no s'aprofiten passen a l'intestí gros, on s'absorbeixen l'aigua i les vitamines, mentre que les substàncies no absorbides s'expulsen per l'anus.

Escriu correctament les frases on hagis trobat errors.



# BAULA

6è Primària > Coneixement del medi > Éssers vius. L'ésser humà: Funcions dels seus sistemes

## **FITXA 4: El sistema digestiu**

Centre:

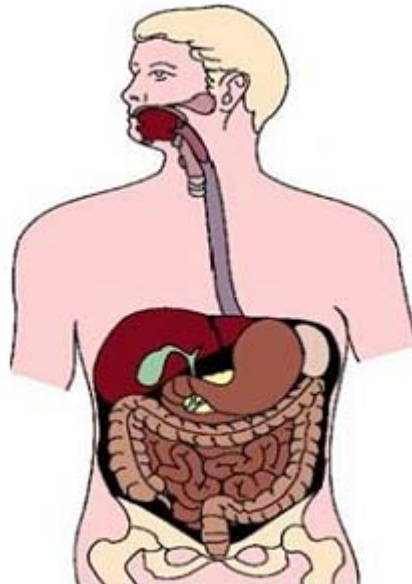
Alumne/a:

Curs:

Data:

### **A.1. ANOMENA I ASSENYALA EN EL DIBUIX:**

L'òrgan que segrega els sucus intestinals. Les glàndules que segreguen la saliva. El tub que uneix la faringe amb l'estómac. L'òrgan que segrega el suc pancreàtic. L'òrgan que segrega els sucus gàstrics. L'òrgan que fabrica la bilis.



### **A.2. ORDENA AQUESTES FRASES, QUE DESCRIUEN ELS PROCESSOS D'ELIMINACIÓ DE L'ORINA:**

L'orina, a través dels urèters, s'emmagatzema a la bufeta.

Per la uretra, l'orina surt a l'exterior.

Als ronyons es filtra la sang.

L'esfínter es relaxa i es produeix la sortida de l'orina.

1. \_\_\_\_\_
2. \_\_\_\_\_
3. \_\_\_\_\_
4. \_\_\_\_\_

### **A.3. EXPLICA PER QUÈ SUEM QUAN FEM EXERCICI FÍSIC.**



## **FITXA 5: La pell i la seva protecció**

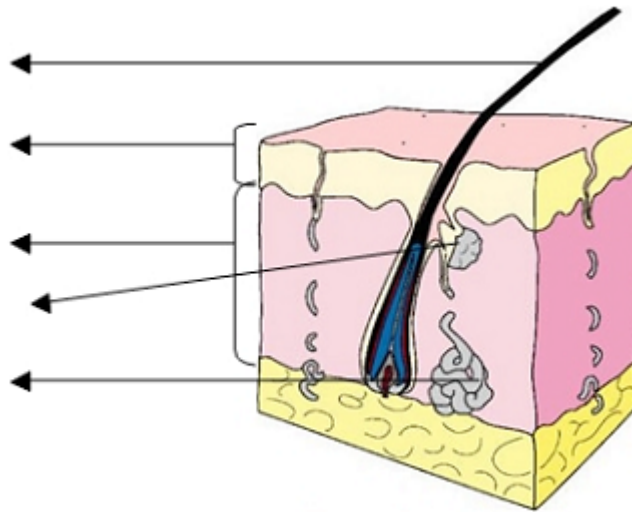
Centre:

Alumne/a:

Curs:

Data:

### **A.1. POSA NOM A LES PARTS ASSENYALADES EN AQUEST DIBUIX:**



Explica com s'expulsen les substàncies sòlides de l'organisme. I les substàncies líquides?

### **A.2. LLEGEIX EL TEXT I CONTESTA LES PREGUNTES:**

La pell protegeix el cos i els òrgans interns de l'acció d'agents exteriors (sol, pluja, fred, calor...). La llum del Sol és un dels factors que poden afectar-nos, i més des que s'ha anat destruint la capa d'ozó, que filtra els rajos nocius del Sol. Per això, quan anem a la piscina, a la platja o a la muntanya hem de protegir la pell d'aquests rajos utilitzant cremes bronzejadores. Una pell poc protegida pot patir cremades o problemes més greus.

1. Quina és la causa que els rajos del Sol siguin cada cop més perillosos?
2. Com hem de protegir-nos dels rajos solars?
3. S'ha de prendre el sol a la platja sense protecció? Per què?
4. Quins altres agents externs poden afectar la nostra pell? Quines coses se t'acudeixen per protegir-la correctament?



## FITXA 6: El cor

Centre:

Alumne/a:

Curs:

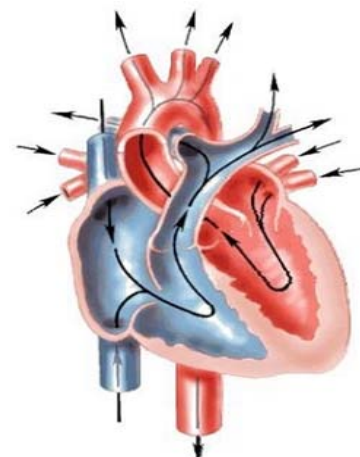
Data:

**A.1. UNEIX ELS SEGÜENTS ÒRGANS O PARTS DEL COS AMB LA MISSIÓ QUE DUEN A TERME I L'APARELL A QUÈ PERTANYEN COM EN L'EXEMPLE.**

	Protegeix els pulmons	
Artèries	Transporten l'oxigen a les cèl·lules	
Diafragma	Permet els moviments d'expiració i inspiració	
Cor	S'hi intercanvia oxigen i diòxid de carboni	
Tràquea	Transporta l'oxigen als pulmons	
Hematies	Porten la sang del cor als òrgans	Aparell respiratori
Leucòcits	Bomba la sang	Aparell circulatori
Alvèols	Destruïxen éssers perjudicials per a l'organisme	
Pleura		

**A.2. OBSERVA AQUEST DIBUIX DEL COR I INDICA-HI: L'ARTÈRIA AORTA, L'ARTÈRIA PULMONAR, LA VENA CAVA, ELS VENTRÍCLES, LES AURÍCULES I LES VÀLVULES TRICÚSPIDE I MITRAL. SERIES CAPAÇ D'INDICAR-HI LES VENES PULMONARS?**

Explica, basant-te en el dibuix, el moviment de sístole i diàstole.





## FITXA 7: L'aparell respiratori

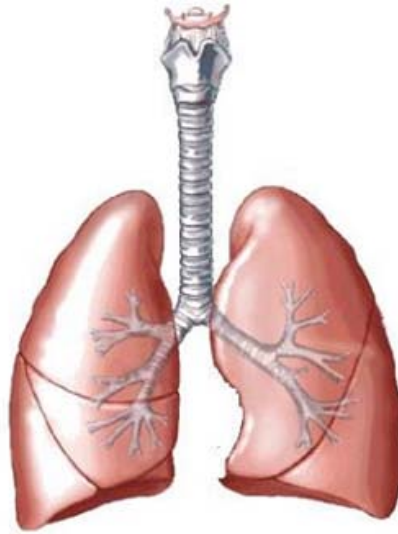
Centre:

Alumne/a:

Curs:

Data:

### A.1. OBSERVA AQUESTA IMATGE DE L'APARELL RESPIRATORI I RESPON LES PREGUNTES:



1. Assenyala tots els òrgans i parts que coneguis de l'aparell respiratori.
2. Observa la grandària i la forma dels dos pulmons.  
Quants lòbuls té el pulmó dret (situat a l'esquerra en el dibuix)? I l'esquerre?  
Què pots dir pel que fa a la forma i la grandària dels pulmons esquerre i dret? Són iguals?  
Per què? Nota: pensa que el cor és al centre dels pulmons una mica decantat cap a l'esquerra.

### A.2. IDENTIFICA HORIZONTALMENT LA PARAULA QUE SOBRA EN LES SÈRIES SEGÜENTS:

Fosses nasals	Pleura	Bronquis	Artèria aorta
Aurícula	Ventricle	Bronquis	Vàlvula mitral
Plasma	Pleura	Hematies	Plaquetes
Aorta	Diafragma	Cava	Capil·lars



# BAULA

6è Primària > Coneixement del medi > Éssers vius. L'ésser humà: Funcions dels seus sistemes

## **FITXA 8: L'oïda i l'encèfal**

Centre:

Alumne/a:

Curs:

Data:

**A.1. AQUEST ÉS UN DIBUIX DE L'OÏDA MITJANA I INTERNA. LOCALITZA-HI: LA TROMPA D'EUSTAQUI, EL TIMPÀ, EL MARTELL, L'ENCLUSA I L'ESTREP, ELS CANALS SEMICIRCULARS, EL NERVI AUDITIU I EL CARGOL.**



Indica quina és la funció de cadascun dels elements que has localitzat:

Trompa d'Eustaqui  
Canals semicirculars  
Timpà  
Cadena d'ossets  
Nervi auditiu  
Cargol

**A.2. INDICA LES TRES PARTS DE L'ENCÈFAL, I TAMBÉ LES OPERACIONS QUE ESTÀ ENCARREGADA DE CONTROLAR CADASCUNA DE LES PARTS.**





# BAULA

6è Primària > Coneixement del medi > Éssers vius. L'ésser humà: Funcions dels seus sistemes

## **FITXA 9: El sentit del gust**

Centre:

Alumne/a:

Curs:

Data:

### **A.1. EN QUIN ÒRGAN ES TROBA EL SENTIT DEL GUST? COM S'ANOMENEN LES PROTUBERÀNCIES QUE EL DETECTEN?**

Quants gustos diferents podem detectar? Quins són?  
Identifica a la llengua els llocs on estan localitzats els diferents gustos.



Com podries explicar que, havent-hi només quatre gustos purs, cada substància tingui un gust particular?

### **A.2. RELACIONA ELS ÒRGANS O ELEMENTS SEGÜENTS AMB EL SENTIT A QUÈ PERTANYEN:**

Iris	
Pituitària	Oïda
Retina	
Fosses nasals	Gust
Timpà	
Pupila	Tacte
Papil·les gustatives	
Nervis tàctils	Olfacte
Cristal·lí	
Epidermis	Vista
Si esfenoidal	



# BAULA

6è Primària > Coneixement del medi > Éssers vius. L'ésser humà: Funcions dels seus sistemes

## **FITXA 10: Els nervis**

Centre:

Alumne/a:

Curs:

Data:

### **A.1. EXPLICA QUINS DOS TIPUS DE NERVIS TENIM ELS ÉSSERS HUMANS I POSA EXEMPLES DE CADA TIPUS.**

Quins són els dos grups que formen el sistema nerviós autònom?

### **A.2. COMPLETA LES FRASES UNINT TAL COM CORRESPONGUI COM EN L'EXEMPLE:**

La pupil·la (6)  
La dermis  
L'enclusa  
La pituitària  
Les meninges  
El cerebel  
Les neurones  
La medul·la espinal  
El bulb raquidi  
El cristal·lí  
El sistema somàtic  
Els reflexos

(1)són membranes que envolten l'encèfal. (2)és la lent que travessa la llum per arribar a la pupil·la. (3)són cèl·lules nervioses que transmeten la informació. (4)és la capa interna de la pell. (5)són moviments involuntaris controlats per la medul·la espinal. (6)és l'obertura de l'ull per la qual entra la llum. (7)comunica la resta de l'encèfal amb la medul·la espinal. (8)és un dels ossets de l'oida. (9)és el responsable de mantenir l'equilibri. (10)és la membrana que revesteix les fosses nasals. (11)controla els moviments voluntaris. (12)es troba dins la columna vertebral.

### **A.3. LOCALITZA LES TRES PARTS DE L'ENCÈFAL I INDICA QUINA ÉS LA MISSIÓ DE CADASCUNA:**





## FITXA 11: El sistema nerviós

Centre:

Alumne/a:

Curs:

Data:

### A.1. Relaciona cadascuna d'aquestes funcions o moviments amb el sistema nerviós que els coordina:

Estendre els braços en caure

Parpellejar

Bategar el cor

Pensar per respondre una pregunta

Moure el diafragma per poder respirar

Recordar el que vaig menjar ahir

Moure la cama per xutar una pilota

Moure els músculs necessaris per respirar

Sumar  $33 + 56$

Mantenir l'equilibri

Sistema nerviós somàtic

Sistema nerviós autònom

### A.2. EXPLICA LES CARACTERÍSTIQUES DEL SISTEMA NERVIÓS CENTRAL I EL SISTEMA NERVIÓS PERIFÈRIC, QUINES CÈL·LULES O ÒRGANS ELS FORMEN, I TAMBÉ LES FUNCIONS DE CADASCUN.

Dels òrgans següents: cervell, cerebel, bulb raquidi i medul·la espinal, indica quins pertanyen al sistema nerviós somàtic i quins al sistema autònom.

En quina part del cos es troba l'encèfal? I la medul·la espinal? Assenyala totes les parts de la neurona.

