



# BAULA

5è Primària > Coneixement del medi > Els regne dels éssers vius: Les seves funcions

## **FITXA 1: Els éssers vius**

Centre:

Alumne/a:

Curs:

Data:

### **A.1. DEL CONJUNT D'ÉSSERS VIUS SEGÜENT, ESCULL ELS QUE COMPLEIXIN ELS CRITERIS QUE S'ESPECIFIQUEN. HAS DE COL·LOCAR-LOS TOTS SENSE REPETIR-NE CAP:**

Falguera, ametller, cocodril, papallona, àguila, floridura, xampinyó, tauró, caragol, daina, taronger, sargantana.

1. Dos que s'alimenten d'altres éssers vius: àguila, daina.
2. Un del regne dels fongs: floridura.
3. Dos animals ovípars: papallona i tauró.
4. Un amb reproducció asexual: falguera.
5. Un amfibi: granota.
6. Dues plantes amb flors: taronger i ametller.
7. Un mol·lusc: caragol.
8. Dos rèptils: cocodril i sargantana.

### **A.2. LLEGEIX EL TEXT SEGÜENT I SUBRATLLA EL QUE NO SIGUI CORRECTE QUAN TINGUIS DUES POSSIBILITATS COM EN L'EXEMPLE:**

Els éssers humans realitzem també les funcions vitals de nutrició, relació amb el medi i reproducció; per això també som éssers vius i pertanyem al regne ANIMAL/ VEGETAL. Com que tenim columna vertebral, som animals VERTEBRATS/ INVERTEBRATS del grup dels MAMÍFERS/ RÈPTILS. Atès que ens alimentem d'altres éssers vius, la nostra nutrició és AUTÒTROFA/ HETERÒTROFA i la nostra reproducció és SEXUAL/ ASEXUAL perquè hi intervenen dos individus de la mateixa espècie a partir d'un fragment d'una persona adulta. L'embrió del nou individu es desenvolupa dins del cos del HOME/ la DONA, i, per tant, som OVÍPARS/ VIVÍPARS.



# BAULA

5è Primària > Coneixement del medi > Els regnes dels éssers vius: Les seves funcions

## FITXA 2: Classificant els éssers vius

Centre:

Alumne/a:

Curs:

Data:

**A.1. FIXA'T EN LA TAULA SEGÜENT. EN CADA FILA HI HA CINC ÉSSERS VIUS UNITS PER UNA CARACTERÍSTICA COMUNA TRET D'UN, QUE ÉS INCORRECTE. DESCOBREIX L'ÉSSER VIU QUE SOBRA I LA CARACTERÍSTICA COMUNA EN CADA FILA, COM EN L'EXEMPLE:**

1	Sardina	Porc senglar	Papallona	Mosca	Serp
2	Medusa	Eriçó de mar	Cactus	Estrella de mar	Galera
3	Molsa	Pinetell	Llevat	Xampinyó	Floridura
4	Rosella	Ametller	Rosa	Falguera	Gira-sol
5	Floridura	Llevat	Cérvol	Tigre	Gira-sol
6	Esponja	Dofí	Elefant	Colom	Caiman
7	Alfàbrega	Pinetell	Margarida	Palmera	Pi

1. Característica comuna: animals ovípars. Ésser viu que sobra: porc senglar.
2. Característica comuna: animals invertebrats. Ésser viu que sobra: cactus.
3. Característica comuna: fongs. Ésser viu que sobra: floridura.
4. Característica comuna: plantes de reproducció sexual. Ésser viu que sobra: falguera.
5. Característica comuna: nutrició autòtrofa. Ésser viu que sobra: gira-sol.
6. Característica comuna: vivípars. Ésser viu que sobra: caiman.
7. Característica comuna: plantes. Ésser viu que sobra: pinetell.

### A.2. POSA EXEMPLES QUE ACLAREIXIN LES AFIRMACIONS SEGÜENTS:

1. No tots els animals que viuen al mar són peixos. *Al mar també hi ha mamífers (dofí), mol·luscos (musclos).*
2. No tots els animals tenen aparell locomotor per desplaçar-se. *Les esponges no en tenen.*
3. No totes les plantes tenen reproducció sexual. *Les falgueres, les molses...*

**A.3. Comenta el significat de l'afirmació següent: «Per poder sobreviure, els éssers humans necessitem els animals i les plantes; per això hem de respectar-los i tenir-ne cura».**

*No són necessaris per alimentar-nos, obtenir productes com alguns medicaments...*



# BAULA

5è Primària > Coneixement del medi > Els regnes dels éssers vius: Les seves funcions

## FITXA 3: Les etapes de la vida

Centre:

Alumne/a:

Curs:

Data:

### A.1. INDICA, AL FINAL DE LA FRASE, A QUINA ETAPA DE LA VIDA CORRESPONEN LAS CARACTERÍSTIQUES SEGÜENTS:

*Comença aproximadament als 18 anys: edat adulta.*

*S'intensifiquen les arrugues a la pell: vellesa.*

*Les noies tenen per primera vegada la menstruació: adolescència.*

*Es creix molt de pressa: infància.*

*Les persones acostumen a treballar i decideixen tenir fills: edat adulta.*

*Les relacions socials es comencen a fer molt fortes: adolescència.*

*La dependència dels pares és molt gran: infància.*

### A.2. COMENTA QUÈ VOL DIR PER A TU L'AFIRMACIÓ SEGÜENT:

«Hem de respectar les persones grans perquè tenen moltes coses a ensenyar-nos.»

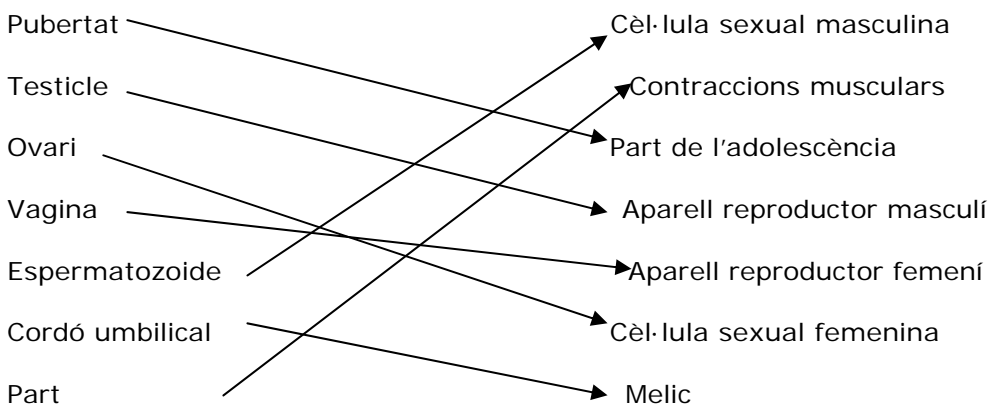
*Encara que el cos es deteriora i ens tornem menys hàbils físicament, la gent gran ha viscut molt i té molta saviesa per transmetre'ns. Per això ens poden dir si ens equivoquem o no.*

Quan ets amb ells, què feu? Què t'ensenyen?

No han de viure necessàriament amb ells per poder respondre.

*Resposta lliure.*

### A.3. RELACIONA LES PARELLES AMB FLETXES:





## FITXA 4: Els òrgans reproductors humans

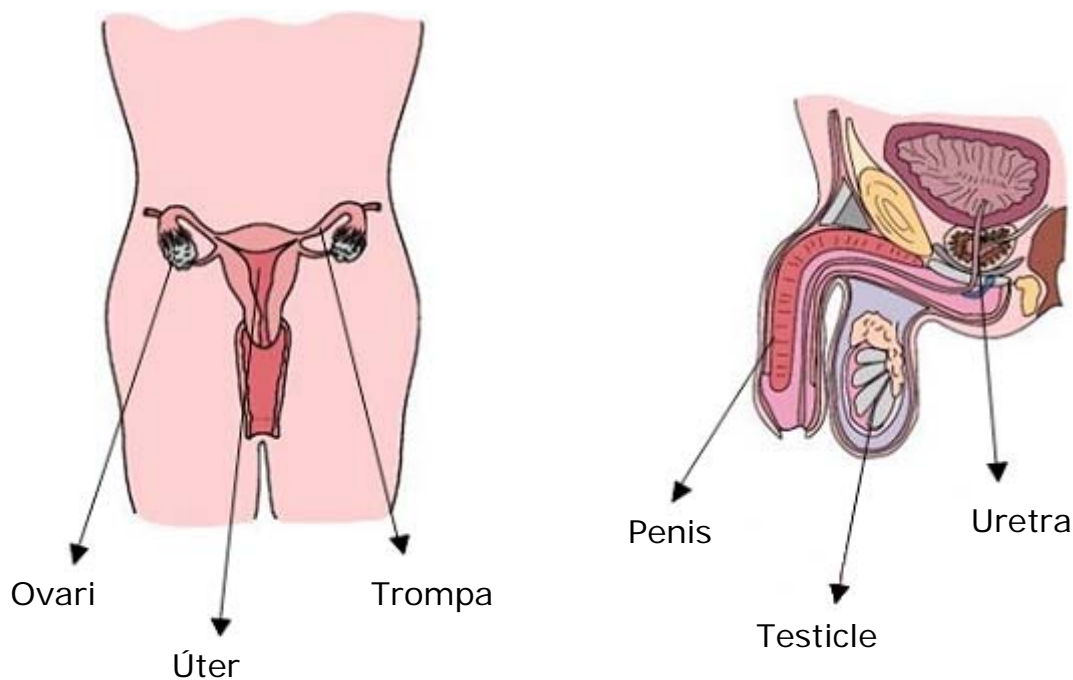
Centre:

Alumne/a:

Curs:

Data:

**A.1. INDICA, EN ELS DIBUIXOS SEGÜENTS, ON ES TROBEN AQUESTS ÒRGANS: OVARI, TROMPA, ÚTER, URETRA, TESTICLE, PENIS.**



**A.2. ESCRIU CADA UNA DE LES PARAULES O ACCIONS SEGÜENTS EN L'ETAPA QUE CORRESPONGUI DE LA REPRODUCCIÓ HUMANA:**

zigot, contraccions musculars, alimentació a través del cordó umbilical, tall del cordó umbilical, placenta.

Fecundació	Embaràs	Part
Zigot	Alimentació a través del cordó umbilical Placenta	Contraccions musculars Tall del cordó umbilical



# BAULA

**A.3. DESCOBREIX ELS ERRORS EN LA FRASE SEGÜENT I ESCRIU-LA CORRECTAMENT:**

«Les cèl·lules sexuals masculines són els espermatozoides i es generen al penis, mentre que les cèl·lules sexuals femenines són els ovaris i es troben als òvuls.»

*«Les cèl·lules sexuals masculines són els espermatozoides i es generen als testicles, mentre que les cèl·lules sexuals femenines són els òvuls i es troben als ovaris.»*



# BAULA

5è Primària > Coneixement del medi > Els regnes dels éssers vius: Les seves funcions

## FITXA 5: La fotosíntesi

Centre:

Alumne/a:

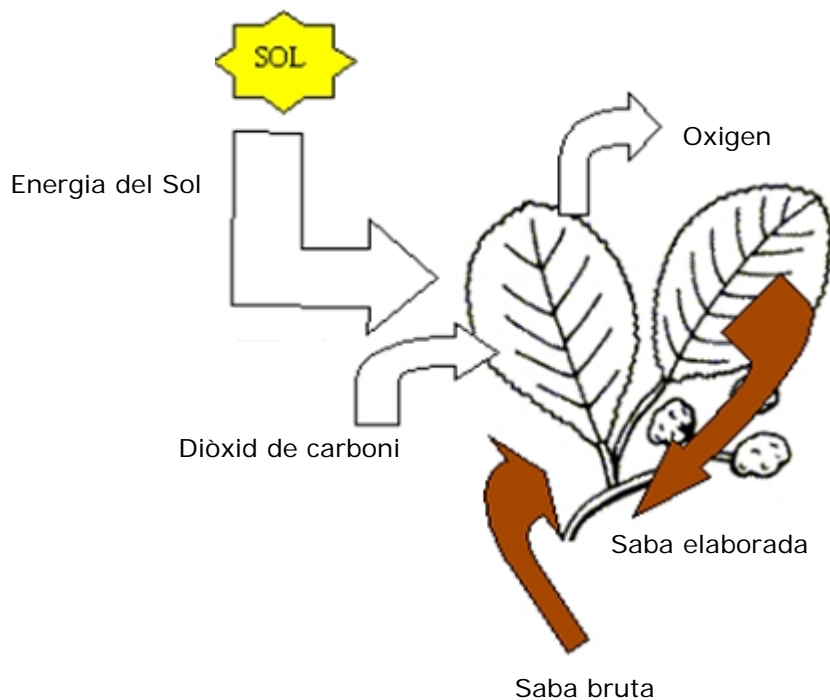
Curs:

Data:

### A.1. COMPLETA EL TEXT SEGÜENT AMB LES PARAULES NECESSÀRIES:

La fotosíntesi és el procés pel qual es nodreixen les plantes. La fotosíntesi també es denomina «funció clorofílica». La planta absorbeix aigua i sals minerals per l'arrel i són transportades per la tija cap a les fulles, que és on es produeix la fotosíntesi. En les fulles, la saba bruta es barreja amb diòxid de carboni i energia que prové del Sol, i queden ben barrejades amb l'acció de la clorofil·la. Mitjançant aquest procés, la saba bruta es transforma en saba elaborada, que és aliment per a la planta.

### A.2. COMPLETA L'ESQUEMA SEGÜENT DE LA FOTOSÍNTESI AMB AQUESTS ELEMENTS: ENERGIA DEL SOL, SABA BRUTA, OXIGEN, DIÒXID DE CARBONI, SABA ELABORADA.





## **FITXA 6: La reproducció de les plantes**

Centro:

Alumne/a:

Curso:

Data:

### **A.1. EXPLICA AMB LES TEVES PARAULES EN QUÈ CONSISTEIX CADA UNA DE LES FASES DE LA REPRODUCCIÓ SEXUAL DE LA PLANTA:**

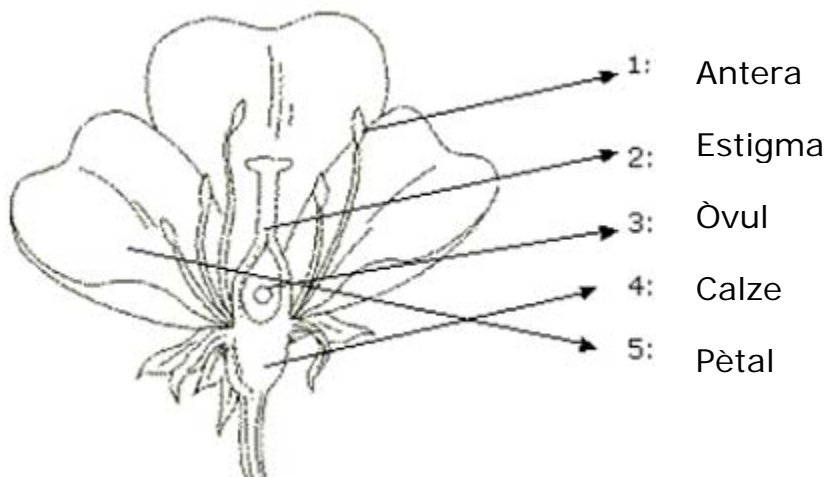
**Formació de pol·len i òvul:** els grans de pol·len es formen en l'antera i l'òvul a l'interior del pistil. Són les cèl·lules reproductores masculina i femenina de la flor.

**Pol·linització:** el pol·len és transportat pel vent, els animals... fins a l'ovari de la mateixa flor o d'una altra.

**Fecundació:** els grans de pol·len aconseguen introduir-se en l'estigma de la planta i arribar fins a l'ovari; en arribar-hi s'uneix amb l'òvul i es produeix la fecundació; d'aquesta manera es forma la llavor. Tan bon punt aquesta s'ha produït, la flor es pansa i es converteix en fruit, que és l'ovari madur.

**Germinació:** els fruits cauen a terra i comencen a germinar; els surten tija i arrel.

### **A.2. INDICA EL NOM DE LES PARTS DE LA FLOR ASSENYALADES I EXPLICA, EN LES TRES PRIMERES, QUINA FUNCIÓ FAN EN LA REPRODUCCIÓ DE LA PLANTA:**



Element 1: antera. Element de l'estam on es produeix i s'emmagatzema el pol·len.

Element 2: estigma. Part del pistil per on circularà el pol·len per fecundar l'òvul.

Element 3: òvul. Cèl·lula sexual femenina que, en ser fecundada pel pol·len, originarà la llavor.



# BAULA

5è Primària > Coneixement del medi > Els regnes dels éssers vius: Les seves funcions

## FITXA 8: Classificació d'animals

Centre:

Alumne/a:

Curs:

Data:

### A.1. ANOMENA ELS ANIMALS D'AQUESTES IMATGES:



Tauró



Granota



Dofí



Papallona



Cigonya



Medusa



Musclo



Ós



Estrella de mar



Llagosta



Cocodril



Hipopòtam

### A.2. COL·LOCA'LS EN AQUESTA TAULA SEGONS CORRESPONGUI:

Invertebrats				
Artròpodes	Equinoderms	Mol·luscs	Meduses	
Papallona, llagosta	Estrella de mar	Musclo	Medusa	
Vertebrats				
Aus	Rèptils	Mamífers	Peixos	Amfibis
Cigonya	Cocodril	Hipopòtam, ós, dofí	Tauró	Granota





# BAULA

5è Primària > Coneixement del medi > Els regnes dels éssers vius: Les seves funcions

## **FITXA 9: Naixement i desplaçament dels animals**

Centre:

Alumne/a:

Curs:

Data:

### **A.1. OBSERVA AQUESTES DUES IMATGES:**



1. Descrueix què observes en les dues imatges.

*En la primera veiem una cria de llama mamant de la mare.*

*En la segona es veu un pollet en plena eclosió.*

2. A partir d'aquestes imatges, indica les característiques fonamentals de mamífers i ocells respecte a la forma de naixement, l'alimentació, els trets físics...

*Els mamífers mamen, són vivípars i tenen pèl.*

*Els ocells tenen plomes i bec, són ovípars.*

### **A.2. ESCRIU ANIMALS QUE COMPLEIXIN LES CONDICIONS SEGÜENTS:**

*Animals que no es desplacen: percebe, rossellona, musclo.*

*Mamífers que es desplacen saltant: cangur.*

*Ocells que es desplacen nedant: pingüí, ànec.*

*Mamífers aquàtics: dofí, balena, orca.*

*Mamífers que es desplacen volant: ratpenat.*

*Ocells que es desplacen caminant: estruç, gallina, perdiu, guatlla.*

*Invertebrats que es desplacen volant: abella, mosca, libèl·lula, papallona...*



## FITXA 10: La metamorfosi dels amfibis

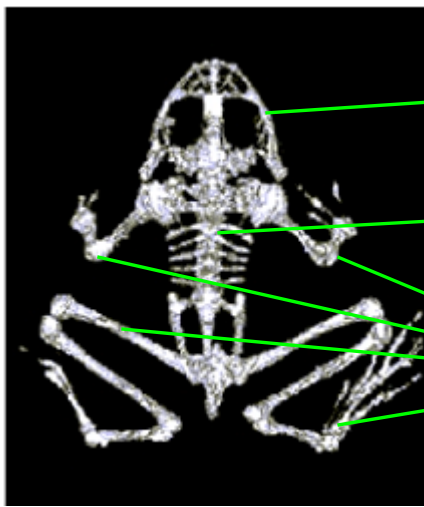
Centre:

Alumne/a:

Curs:

Data:

**A.1. AQUESTA ÉS LA IMATGE DE L'ESQUELET D'UNA GRANOTA. ESCRIU AL COSTAT, UNINT AMB FLETXES, ELS OSSOS CORRESPONENTS A LA COLUMNA VERTEBRAL, EL CAP I LES EXTREMITATS:**



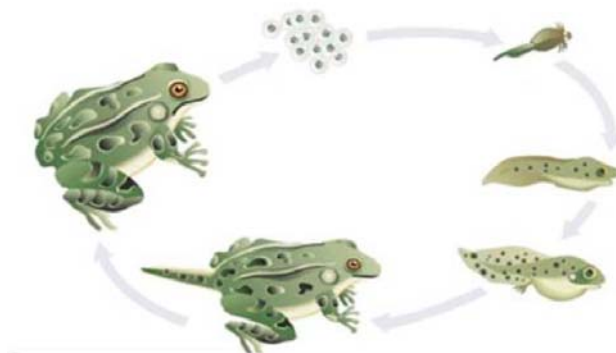
Cap

Columna vertebral

Extremitats

Escriu tots els trets característics dels amfibis: *Poden viure tant sobre la terra com a l'aigua. La seva pell no és impermeable. Necessiten un ambient humit. Són ovípars. Són vertebrats. Els adults tenen pulmons, però poden respirar per la pell. La majoria experimenten canvis per arribar a l'edat adulta que s'anomenen metamorfosi.*

**A.2. FES UN DIBUIX PER EXPLICAR EN QUÈ CONSISTEIX EL PROCÉS DE LA METAMORFOSI (DE LA GRANOTA O DE QUALESVOL ALTRE ANIMAL QUE L'EXPERIMENTI).**





# BAULA

**A.3. EXPLICA QUÈ SIGNIFICA PER A TU LA FRASE SEGÜENT:**

«Hem de respectar els animals que ens envolten perquè n'obtenim molts beneficis.»

*Podem trencar la cadena alimentària alterant l'equilibri de l'ecosistema.*