



## **FITXA 1: Els éssers vius**

Centre:

Alumne/a:

Curs:

Data:

### **A.1. DEL CONJUNT D'ÉSSERS VIUS SEGÜENT, ESCULL ELS QUE COMPLEIXIN ELS CRITERIS QUE S'ESPECIFIQUEN. HAS DE COL·LOCAR-LOS TOTS SENSE REPETIR-NE CAP:**

Falguera, ametller, cocodril, papallona, àguila, floridura, xampinyó, tauró, caragol, daina, taronger, sargantana.

1. Dos que s'alimenten d'altres éssers vius: \_\_\_\_\_
2. Un del regne dels fongs: \_\_\_\_\_
3. Dos animals ovípars: \_\_\_\_\_
4. Un amb reproducció asexual: \_\_\_\_\_
5. Un amfibi: \_\_\_\_\_
6. Dues plantes amb flors: \_\_\_\_\_
7. Un mol·lusc: \_\_\_\_\_
8. Dos rèptils: \_\_\_\_\_

### **A.2. LLEGEIX EL TEXT SEGÜENT I SUBRATLLA EL QUE NO SIGUI CORRECTE QUAN TINGUIS DUES POSSIBILITATS COM EN L'EXEMPLE:**

Els éssers humans realitzem també les funcions vitals de nutrició, relació amb el medi i reproducció; per això també som éssers vius i pertanyem al regne ANIMAL/ VEGETAL. Com que tenim columna vertebral, som animals VERTEBRATS/ INVERTEBRATS del grup dels MAMÍFERS/ RÈPTILS. Atès que ens alimentem d'altres éssers vius, la nostra nutrició és AUTÒTROFA/ HETERÒTROFA i la nostra reproducció és SEXUAL/ ASEXUAL perquè hi intervenen dos individus de la mateixa espècie a partir d'un fragment d'una persona adulta. L'embrió del nou individu es desenvolupa dins del cos de l'HOME/ la DONA, i, per tant, som OVÍPARS/ VIVÍPARS.



# BAULA

5è Primària > Coneixement del medi > Els regnes dels éssers vius: Les seves funcions

## FITXA 2: Classificant els éssers vius

Centre:

Alumne/a:

Curs:

Data:

**A.1. FIXA'T EN LA TAULA SEGÜENT. EN CADA FILA HI HA CINC ÉSSERS VIUS UNITS PER UNA CARACTERÍSTICA COMÚ TRET D'UN, QUE ÉS INCORRECTE. DESCOBREIX L'ÉSSER VIU QUE SOBRA I LA CARACTERÍSTICA COMUNA EN CADA FILA, COM EN L'EXEMPLE:**

1	Sardina	Porc senglar	Papallona	Mosca	Serp
2	Medusa	Eriçó de mar	Cactus	Estrella de mar	Galera
3	Molsa	Pinetell	Llevat	Xampinyó	Floridura
4	Rosella	Ametller	Rosa	Falguera	Gira-sol
5	Floridura	Llevat	Cérvol	Tigre	Gira-sol
6	Esponja	Dofí	Elefant	Colom	Caiman
7	Alfàbrega	Pinetell	Margarida	Palmera	Pi

1. Característica comuna: animals ovípars. Ésser viu que sobra: porc senglar
2. Característica comuna: \_\_\_\_\_. Ésser viu que sobra: \_\_\_\_\_.
3. Característica comuna: \_\_\_\_\_. Ésser viu que sobra: \_\_\_\_\_.
4. Característica comuna: \_\_\_\_\_. Ésser viu que sobra: \_\_\_\_\_.
5. Característica comuna: \_\_\_\_\_. Ésser viu que sobra: \_\_\_\_\_.
6. Característica comuna: \_\_\_\_\_. Ésser viu que sobra: \_\_\_\_\_.
7. Característica comuna: \_\_\_\_\_. Ésser viu que sobra: \_\_\_\_\_.

## A.2. POSA EXEMPLES QUE ACLAREIXIN LES AFIRMACIONS SEGÜENTS:

1. No tots els animals que viuen al mar són peixos.
2. No tots els animals tenen aparell locomotor per desplaçar-se.
3. No totes les plantes tenen reproducció sexual.

**A.3. Comenta el significat de l'afirmació següent: «Per poder sobreviure, els éssers humans necessitem els animals i les plantes; per això hem de respectar-los i tenir-ne cura».**



# BAULA

5è Primària > Coneixement del medi > Els regnes dels éssers vius: Les seves funcions

## **FITXA 3: Les etapes de la vida**

Centro:

Alumne/a:

Curso:

Data:

### **A.1. INDICA, AL FINAL DE LA FRASE, A QUINA ETAPA DE LA VIDA CORRESPONEN LES CARACTERÍSTIQUES SEGÜENTS:**

Comença aproximadament als 18 anys: \_\_\_\_\_.

S'intensifiquen les arrugues a la pell: \_\_\_\_\_.

Les noies tenen per primera vegada la menstruació: \_\_\_\_\_.

Es creix molt de pressa: \_\_\_\_\_.

Les persones acostumen a treballar i decideixen tenir fills: \_\_\_\_\_.

Les relacions socials es comencen a fer molt fortes: \_\_\_\_\_.

La dependència dels pares és molt gran: \_\_\_\_\_.

### **A.2. COMENTA QUÈ VOL DIR PER A TU L'AFIRMACIÓ SEGÜENT:**

«Hem de respectar les persones grans perquè tenen moltes coses a ensenyar-nos.»

Quan ets amb ells, què feu? Què t'ensenyen?

No han de viure necessàriament amb ells per poder respondre.

### **A.3. RELACIONA LES PARELLES AMB FLETXES:**

Pubertat

Testicle

Ovari

Vagina

Espermatozoide

Cordó umbilical

Part

Cèl·lula sexual masculina

Contraccions musculars

Part de l'adolescència

Aparell reproductor masculí

Aparell reproductor femení

Cèl·lula sexual femenina

Melic



## FITXA 4: Els òrgans reproductors humans

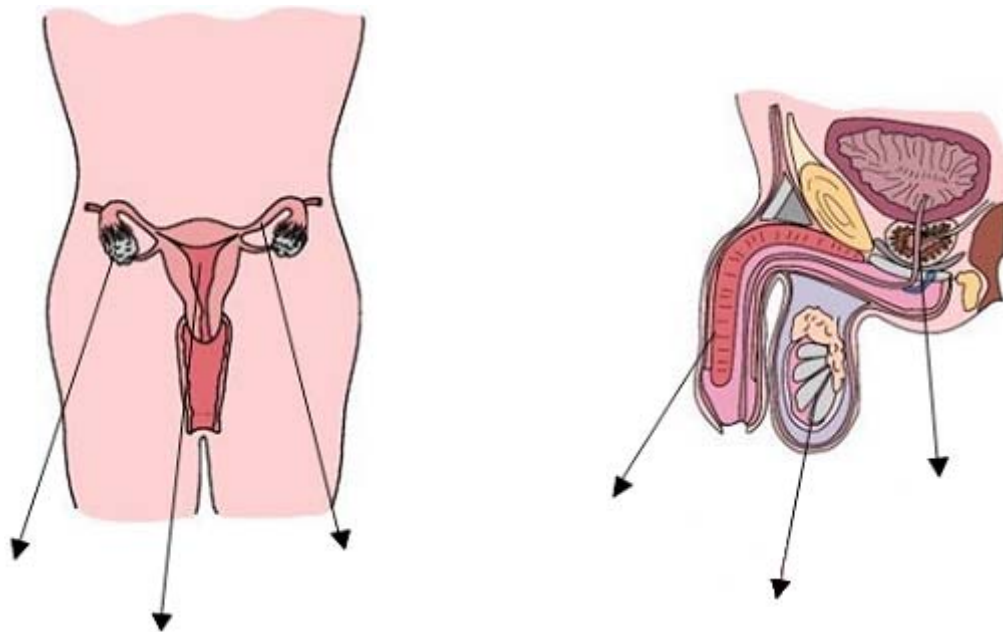
Centre:

Alumne/a:

Curs:

Data:

**A.1. INDICA, EN ELS DIBUIXOS SEGÜENTS, ON ES TROBEN AQUESTS ÒRGANS: OVARI, TROMPA, ÚTER, URETRA, TESTICLE, PENIS.**



**A.2. ESCRIU CADA UNA DE LES PARAULES O ACCIONS SEGÜENTS EN L'ETAPA QUE CORRESPONGUI DE LA REPRODUCCIÓ HUMANA:**

zigot, contraccions musculars, alimentació a través del cordó umbilical, tall del cordó umbilical, placenta.

Fecundació	Embaràs	Part



**A.3. DESCOBREIX ELS ERRORS EN LA FRASE SEGÜENT I ESCRIU-LA CORRECTAMENT:**

«Les cèl·lules sexuals masculines són els espermatozoides i es generen al penis, mentre que les cèl·lules sexuals femenines són els ovaris i es troben als òvuls.»



## FITXA 5: La fotosíntesi

Centre:

Alumne/a:

Curs:

Data:

### A.1. COMPLETA EL TEXT SEGÜENT AMB LES PARAULES NECESSÀRIES:

La fotosíntesi és el procés pel qual es nodreixen les plantes. La fotosíntesi també es denomina-----La planta absorbeix aigua i sals minerals per l'----- i són transportades per la-----cap a les fulles, que és on es produeix la fotosíntesi. En les fulles, la saba----- es barreja amb diòxid de carboni i----- que prové del Sol, i queden ben barrejades amb l'acció de la----- --. Mitjançant aquest procés, la saba----- es transforma en saba-----, que és aliment per a la planta.

### A.2. COMPLETA L'ESQUEMA SEGÜENT DE LA FOTOSÍNTESI AMB AQUESTS ELEMENTS: ENERGIA DEL SOL, SABA BRUTA, OXIGEN, DIÒXID DE CARBONI, SABA ELABORADA.





## **FITXA 6: La reproducció de les plantes**

Centre:

Alumne/a:

Curs:

Data:

### **A.1. EXPLICA AMB LES TEVES PARAULES EN QUÈ CONSISTEIX CADA UNA DE LES FASES DE LA REPRODUCCIÓ SEXUAL DE LA PLANTA:**

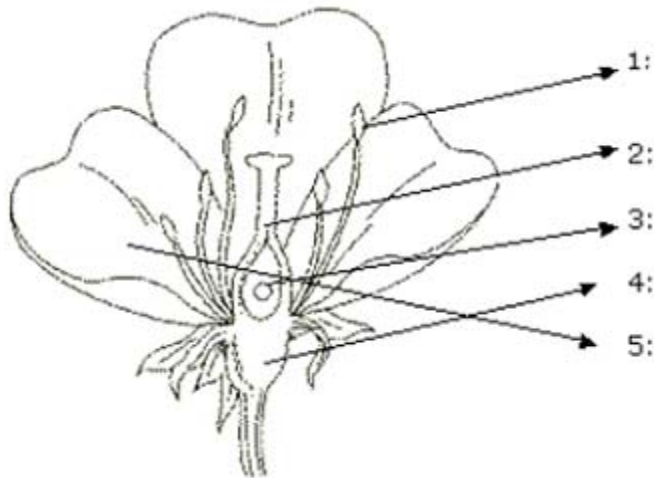
Formació de pol·len i òvul:

Pol·linització:

Fecundació:

Germinació:

### **A.2. INDICA EL NOM DE LES PARTS DE LA FLORS ASSENYALADES I EXPLICA, EN LES TRES PRIMERES, QUINA FUNCIÓ FAN EN LA REPRODUCCIÓ DE LA PLANTA:**



Element 1:

Element 2:

Element 3:



## FITXA 7: Les parts de la planta

Centre:

Alumne/a:

Curs:

Data:

**A.1. RELACIONA, COM EN L'EXEMPLE, ELS ELEMENTS AMB LES PARTS DE LA PLANTA A LA QUAL PERTANYEN. RELACIONA TAMBÉ AQUESTES PARTS AMB LA FUNCIÓ:**

Pecíol	Fulla	Transforma la saba bruta en saba elaborada.
Revers		Distribueix la saba elaborada per la planta.
Còfia	Arrel	Absorbeix aigua i sals minerals.
Nus		Respira i fa la fotosíntesi.
Pèls absorbents	Tija	Subjecta la planta al sòl.
Feix		Emmagatzema substàncies nutritives de reserva.
Gemma terminal		Sosté la planta per la part superior.

**A.2. TENEN CAP MISSIÓ ELS INSECTES EN LA FECUNDACIÓ D'UNA PLANTA? QUINA?**

Per què creus que els pètals de les flors tenen uns colors tan vistosos?

**A.3. INDICA SI LES AFIRMACIONS SEGÜENTS SÓN CERTES O FALSES. SI SÓN FALSES, INDICA PER QUÈ:**

Les plantes respiren oxigen durant el dia i diòxid de carboni durant la nit.

Algunes plantes, com per exemple els arbres, no tenen flors.

Una planta respira fonamentalment per les fulles.

L'òrgan reproductor femení de la planta és l'estil.





# BAULA

5è Primària > Coneixement del medi > Els regnes dels éssers vius: Les seves funcions

## FITXA 8: Classificació d'animals

Centre:

Alumne/a:

Curs:

Data:

### A.1. ANOMENA ELS ANIMALS D'AQUESTES IMATGES:



### A.2. COL·LOCA'LS EN AQUESTA TAULA SEGONS CORRESPONGUI:

Invertebrats				
Artròpodes	Equinoderms	Mol·luscs	Meduses	
Vertebrats				
Aus	Rèptils	Mamífers	Peixos	Amfibis



# BAULA

5è Primària > Coneixement del medi > Els regnes dels éssers vius: Les seves funcions

## **FITXA 9: Naixement i desplaçament dels animals**

Centre:

Alumne/a:

Curs:

Data:

### **A.1. OBSERVA AQUESTES DUES IMATGES:**



1. Descriu què observes en les dues imatges.

2. A partir d'aquestes imatges, indica les característiques fonamentals de mamífers i ocells respecte a la forma de naixement, l'alimentació, els trets físics...

### **A.2. ESCRIU ANIMALS QUE COMPLEIXIN LES CONDICIONS SEGÜENTS:**

Animals que no es desplacen:

Mamífers que es desplacen saltant:

Ocells que es desplacen nedant:

Mamífers aquàtics:

Mamífers que es desplacen volant:

Ocells que es desplacen caminant:

Invertebrats que es desplacen volant:



# BAULA

5è Primària > Coneixement del medi > Els regnes dels éssers vius: Les seves funcions

## **FITXA 10: La metamorfosi dels amfibis**

Centre:

Alumne/a:

Curs:

Data:

**A.1. AQUESTA ÉS LA IMATGE DE L'ESQUELET D'UNA GRANOTA. ESCRIU AL COSTAT, UNINT AMB FLETXES, ELS OSSOS CORRESPONENTS A LA COLUMNA VERTEBRAL, EL CAP I LES EXTREMITATS:**



Escriu tots els trets característics dels amfibis:

**A.2. FES UN DIBUIX PER EXPLICAR EN QUÈ CONSISTEIX EL PROCÉS DE LA METAMORFOSI (DE LA GRANOTA O DE QUALESVOL ALTRE ANIMAL QUE L'EXPERIMENTI).**

**A.3. EXPLICA QUÈ SIGNIFICA PER A TU LA FRASE SEGÜENT:**

«Hem de respectar els animals que ens envolten perquè n'obtenim molts beneficis.»